




Меню на 26.04.2024 год Блок 1

Меню		Фотографии блюд					
Меню для учащихся   <p>Сургутское городское муниципальное унитарное предприятие «Комбинат школьного питания»</p> <p>Столовая МБОУ Сургутская технологическая школа корпус 1</p> <p>Структурное подразделение МБОУ МБОУ "СТШ"</p> <p>Материально-ответственное лицо Бусыгина Т.С. Дата 26.04.2024</p>							
МЕНЮ							
Наименование блюд	Вес блюда	пищевые вещества			Энергетическая ценность	№ рецептуры	цена
		белки	жиры	углеводы			
Завтрак (12 лет и старше)							
Салат "Бурячок"	110	1,76	9,32	11,36	130,9	ТТК № 11	30,02
Азу из индейки	200	16,62	7,91	18,94	212	ТТК 407-1	82,55
Зелень (укроп, петрушка)	2,41	0,07	0,01	0,20	1,06	ТТК № 41	2,18
Теплый компот "Сливовый № 1"	200	0,21	0,06	15,95	61,84	ТТК № 852	14,24
Печенье сдобное "Вечернее"	40	3,07	12,27	53,32	211,96	ТУ № 1538	9,27
Хлеб пшеничный из муки в/с	25	1,72	0,25	12,01	58	ПП № 932	4,02
Хлеб столичный из ржано-пшеничной муки	25	1,67	0,25	11,03	54	ПП № 933	3,72
Итого:	602	25,12	30,07	122,81	729,76		146,00
Обед (12 лет и старше)							
Суп крестьянский с крупой (пшено)	250	1,77	4,68	10,90	90,41	С6.2004 № 134	11,69
Азу из индейки	200	16,62	7,91	18,94	212	ТТК 407-1	82,55
Зелень (укроп, петрушка)	1,7	0,05	0,01	0,14	0,75	ТТК № 41	1,54
Огурцы свежие, нарезка	45	0,36	0,03	1,11	6	ТТК № 45	21,48
Сок фруктовый	200	1,00	0,20	20,60	86	ПП	21,00
Хлеб пшеничный из муки в/с	25	1,72	0,25	12,01	58	ПП № 932	4,02
Хлеб столичный из ржано-пшеничной муки	25	1,67	0,25	11,03	54	ПП № 933	3,72
Итого:	747	23,19	13,33	74,73	507,16		146,00
Бесплатное питание (12 лет и старше)							
Каша молочная кукурузная (жидкая)	220	3,74	3,64	9,66	88	С6.2004 № 311	18,77
Масло сливочное	9,56	0,08	6,94	0,12	63,74	ТТК № 43	9,40
Теплый компот "Клубника" (смесь)	200	0,18	0,08	16,48	64,36	ТТК № 853	16,07
Хлеб пшеничный из муки в/с	25	1,72	0,25	12,01	58	ПП № 932	4,02
Батончик "На здоровье" пшенично-ржаной обогащенный витаминами, железом и кальцием	20	1,57	0,59	9,80	52	ПП № 930	6,76
Итого:	475	7,29	11,50	48,07	326,1		55,01
Директор ОУ Заведующий производством Медицинский работник	 Финадеева О. Н. Бусыгина Т.С. Битар А. В.						
1 из 3							

Завтрак (12 лет и старше)



Обед (12 лет и старше)



Бесплатное питание (12 лет и старше)



Меню для учащихся

26.04.2024

Наименование блюда	Вес блюда	пищевые вещества			Энергетическая ценность	№ рецептуры	цена
		белки	жиры	углеводы			
Льготное питание I смена (12 лет и старше)-Завтрак							
Азу из индейки	200	16,62	7,91	18,94	212	ТТК 407-1	82,55
Теплый компот "Вишня"	200	0,30	0,07	18,14	72	ТТК № 861	23,04
Апельсин	205,87	1,85	0,41	16,68	91,61		56,99
Печенье сдобное "Вечернее"	40	3,07	12,27	53,32	211,96	ТУ № 1538	9,27
Хлеб пшеничный из муки в/с	25	1,72	0,25	12,01	58	ПП № 932	4,02
Хлеб столичный из ржано-пшеничной муки	25	1,67	0,25	11,03	54	ПП № 933	3,72
Итого:	696	25,23	21,16	130,12	699,57		179,59
Льготное питание I смена (12 лет и старше)-Обед							
Суп крестьянский с крупой (пшено)	250	1,77	4,68	10,90	90,41	Сб.2004 № 134	11,69
Сарделька аппетитная	100	21,97	23,45	5,39	320	ТТК № 234	125,09
Паста сырная	190	10,46	13,08	37,16	309,07	ТТК № 552	40,06
Зелень (укроп, петрушка)	1,31	0,04	0,01	0,11	0,58	ТТК № 41	1,18
Помидоры (томаты) свежие, нарезка	65	0,70	0,13	2,42	15,6	ТТК № 44	32,92
Напиток из плодов шиповника (витаминизированный 70)	200	0,69	0,29	34,27	130,54	ТТК № 809-70	11,70
Хлеб пшеничный из муки в/с	50	3,44	0,50	24,02	116	ПП № 932	8,04
Хлеб столичный из ржано-пшеничной муки	25	1,67	0,25	11,03	54	ПП № 933	3,72
Итого:	881	40,74	42,39	125,30	1 036,2		234,41
Итого:	1 577	65,97	63,55	255,42	1 735,77		414,00
Льготное питание II смена (12 лет и старше)-Обед							
Суп крестьянский с крупой (пшено)	250	1,77	4,68	10,90	90,41	Сб.2004 № 134	11,69
Сарделька аппетитная	100	21,97	23,45	5,39	320	ТТК № 234	125,09
Паста сырная	190	10,46	13,08	37,16	309,07	ТТК № 552	40,06
Зелень (укроп, петрушка)	1,32	0,04	0,01	0,11	0,58	ТТК № 41	1,19
Помидоры (томаты) свежие, нарезка	65	0,70	0,13	2,42	15,6	ТТК № 44	32,92
Напиток из плодов шиповника (витаминизированный 70)	200	0,69	0,29	34,27	130,54	ТТК № 809-70	11,70
Хлеб пшеничный из муки в/с	50	3,44	0,50	24,02	116	ПП № 932	8,04
Хлеб столичный из ржано-пшеничной муки	25	1,67	0,25	11,03	54	ПП № 933	3,72
Итого:	881	40,74	42,39	125,30	1 036,2		234,41
Льготное питание II смена (12 лет и старше)-Полдник							
Азу из индейки	200	16,62	7,91	18,94	212	ТТК 407-1	82,55
Теплый компот "Вишня"	200	0,30	0,07	18,14	72	ТТК № 861	23,04
Апельсин	205,87	1,85	0,41	16,68	91,61		56,99
Печенье сдобное "Вечернее"	40	3,07	12,27	53,32	211,96	ТУ № 1538	9,27
Хлеб пшеничный из муки в/с	25	1,72	0,25	12,01	58	ПП № 932	4,02
Хлеб столичный из ржано-пшеничной муки	25	1,67	0,25	11,03	54	ПП № 933	3,72
Итого:	696	25,23	21,16	130,12	699,57		179,59
Итого:	1 577	65,97	63,55	255,42	1 735,77		414,00

Директор ОУ
Заведующий производством
Медицинский работник

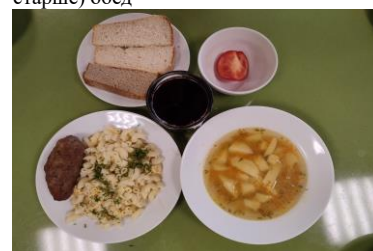


Финадеева О. Н.
Бусыгина Т.С.
Битар А. В.

Льготное питание 1 смена (12 лет и старше) завтрак



Льготное питание 1 смена (12 лет и старше) обед



Льготное питание 2 смена (12 лет и старше), обед



Льготное питание 2 смена (12 лет и старше) полдник



МЕНЮ

26.04.2024

Наименование блюда	Вес блюда	пищевые вещества			Энергетическая ценность	№ рецептуры	цена
		белки	жиры	углеводы			
СД Льготное питание I смена (12 лет и старше)-Завтрак							
Азу из индейки	200	16,62	7,91	18,94	212	ТТК 407-1	82,55
Теплый компот из с/м черноплодной рябины СД	200	0,56	0,07	1,53	8	1379	11,17
Апельсин	203,74	1,83	0,41	16,50	90,66		56,40
Хлеб столичный из ржано-пшеничной муки	25	1,67	0,25	11,03	54	ПП № 933	3,72
Итого:	629	20,68	8,64	48,00	364,66		153,85
СД Льготное питание I смена (12 лет и старше)-Обед							
Говядина отварная для I блюд	15	4,08	2,92	0,14	43,2	ТТК № 233	25,36
Хлебцы хрустящие	11	3,93	3,78	23,69	144		17,50
Суп крестьянский с крупой (пшено)	250	1,77	4,68	10,90	90,41	С6.2004 № 134	11,69
Сарделька аппетитная	100	21,97	23,45	5,39	320	ТТК № 234	125,09
Паста сырная	190	10,46	13,08	37,16	309,07	ТТК № 552	40,06
Помидоры (томаты) свежие, нарезка	45	0,49	0,09	1,67	10,8	ТТК № 44	22,79
Компот ягодно-яблочный "Клубника" (диета)	200	0,24	0,10	4,36	16	ТТК № 1324	13,93
Хлеб столичный из ржано-пшеничной муки	25	1,67	0,25	11,03	54	ПП № 933	3,72
Итого:	836	44,61	48,35	94,34	987,48		260,15
Итого:	1 465	65,29	56,99	142,34	1 352,14		414,00
СД Льготное питание II смена (12 лет и старше)-Обед							
Говядина отварная для I блюд	15	4,08	2,92	0,14	43,2	ТТК № 233	25,36
Хлебцы хрустящие	11	3,93	3,78	23,69	144		17,50
Суп крестьянский с крупой (пшено)	250	1,77	4,68	10,90	90,41	С6.2004 № 134	11,69
Сарделька аппетитная	100	21,97	23,45	5,39	320	ТТК № 234	125,09
Паста сырная	190	10,46	13,08	37,16	309,07	ТТК № 552	40,06
Помидоры (томаты) свежие, нарезка	45	0,49	0,09	1,67	10,8	ТТК № 44	22,79
Компот ягодно-яблочный "Клубника" (диета)	200	0,24	0,10	4,36	16	ТТК № 1324	13,93
Хлеб столичный из ржано-пшеничной муки	25	1,67	0,25	11,03	54	ПП № 933	3,72
Итого:	836	44,61	48,35	94,34	987,48		260,15
СД Льготное питание II смена (12 лет и старше)-Полдник							
Азу из индейки	200	16,62	7,91	18,94	212	ТТК 407-1	82,55
Теплый компот из с/м черноплодной рябины СД	200	0,56	0,07	1,53	8	1379	11,17
Апельсин	203,74	1,83	0,41	16,50	90,66		56,40
Хлеб столичный из ржано-пшеничной муки	25	1,67	0,25	11,03	54	ПП № 933	3,72
Итого:	629	20,68	8,64	48,00	364,66		153,85
Итого:	1 465	65,29	56,99	142,34	1 352,14		414,00

Директор ОУ
Заведующий производством
Медицинский работник



Финадеева О. Н.
Бусыгина Т.С.
Битар А. В.

СД Льготное питание 1 смена (12 лет и старше) завтрак



СД Льготное питание 2 смена (12 лет и старше) обед



СД Льготное питание 2 смена (12 лет и старше) обед



СД Льготное питание 2 смена (12 лет и старше) полдник

