







# Меню на 25.04.2024 год Блок 2

Меню							Фотографии блюд	
Меню для учащихся								
<b>Сургутское городское муниципальное унитарное предприятие «Комбинат школьного питания»</b>								
		<b>000250</b>						
Столовая МБОУ Сургутская технологическая школа корпус 2		МБОУ МБОУ "СТШ"						
Структурное подразделение		Материально ответственное лицо		Дата			25.04.2024	
		Коленкина М.П.						
<b>МЕНЮ</b>								
Наименование блюда	Вес блюда	пищевые вещества			Энергетическая ценность	№ рецептуры	цена	
		белки	жиры	углеводы				
<b>Завтрак (7 - 11 лет)</b>								Завтрак (7-11 лет) 
Каша молочная пшеничная (жидкая)	150	5,30	3,00	24,06	147	С6.2004 №311	12,40	
Запеканка из творога	100	17,55	11,72	22,37	244	С6.2004 № 366	86,30	
Масло сливочное	3,85	0,03	2,80	0,05	25,67	ТТК № 43	3,79	
Сметана	10	0,24	1,32	0,33	14,3	ТТК № 54	4,26	
Кофейный напиток (растворимый)	180	1,53	1,27	14,33	73,4	ТТК № 808	10,47	
Груша	100	0,40	0,30	10,30	50,5		41,05	
Хлеб пшеничный из муки в/с	25	1,72	0,25	12,01	58	ПП № 932	4,02	
Хлеб столичный из ржано-пшеничной муки	25	1,67	0,25	11,03	54	ПП № 933	3,72	
<b>Итого:</b>	<b>594</b>	<b>28,44</b>	<b>20,91</b>	<b>94,48</b>	<b>666,87</b>		<b>166,00</b>	
<b>Обед (7 - 11 лет)</b>								Обед (7-11 лет) 
Бутерброд горячий с сыром	60	8,12	9,20	13,44	172	С6.2004 № 10	35,84	
Суп молочный с крупой (крупя кукурузная)	250	5,58	5,38	19,91	149	ТТК № 139	23,86	
Запеканка из творога	100	17,55	11,72	22,37	244	С6.2004 № 366	86,30	
Повидло яблочное	40	0,16	0	26,40	100,8		10,00	
Компот из с/м черноплодной рябины (вит.50)	200	0,57	0,07	23,33	90,47	ТТК № 833-50	13,42	
Груша	172,6	0,69	0,52	17,78	87,16		70,84	
Хлеб пшеничный из муки в/с	25	1,72	0,25	12,01	58	ПП № 932	4,02	
Хлеб столичный из ржано-пшеничной муки	25	1,67	0,25	11,03	54	ПП № 933	3,72	
<b>Итого:</b>	<b>873</b>	<b>36,06</b>	<b>27,39</b>	<b>146,27</b>	<b>955,43</b>		<b>248,00</b>	
<b>Бесплатное питание (12 лет и старше)</b>								Бесплатное питание (12 лет и старше) 
Сыр (порциями)	10	2,45	2,29	0	30,95	С6.2004 № 97	10,44	
Каша молочная пшеничная (жидкая)	200	7,07	4,00	32,08	196	С6.2004 №311	16,30	
Масло сливочное	9,04	0,07	6,56	0,12	60,27	ТТК № 43	8,88	
Кофейный напиток (растворимый)	200	1,70	1,41	15,92	81,56	ТТК № 808	11,63	
Хлеб пшеничный из муки в/с	25	1,72	0,25	12,01	58	ПП № 932	4,02	
Хлеб столичный из ржано-пшеничной муки	25	1,67	0,25	11,03	54	ПП № 933	3,72	
<b>Итого:</b>	<b>469</b>	<b>14,68</b>	<b>14,76</b>	<b>71,16</b>	<b>480,78</b>		<b>55,00</b>	
Директор ОУ Заведующий производством Медицинский работник				Финадеева О. Н. Коленкина М.П. Матысякевич Л. В.				

## Меню для учащихся

МЕНЮ		25.04.2024					
Наименование блюд	Вес блюда	пищевые вещества			Энергетическая ценность	№ рецептуры	цена
		белки	жиры	углеводы			
<b>Завтрак (12 лет и старше)</b>							
Тефтели "Детские" с соусом томатным	100	8,18	11,35	5,27	156	ТТК № 259	75,73
Пюре картофельное	200	6,20	8,94	44,53	276,6	С6.2004 № 520	50,70
Зелень (укроп, петрушка)	0,53	0,02	0	0,05	0,23	ТТК № 41	0,48
Кофейный напиток (растворимый)	200	1,70	1,41	15,92	81,56	ТТК № 808	11,63
Ватрушка с повидлом	75	4,82	2,58	49,97	238	С6.2004 № 741	12,96
Хлеб пшеничный из муки в/с	25	1,72	0,25	12,01	58	ПП № 932	4,02
Хлеб столичный из ржано-пшеничной муки	25	1,67	0,25	11,03	54	ПП № 933	3,72
<b>Итого:</b>	<b>626</b>	<b>24,31</b>	<b>24,78</b>	<b>138,78</b>	<b>864,39</b>		<b>159,24</b>
<b>Льготное питание I смена (7-11 лет)-Завтрак</b>							
Каша молочная пшеничная (жидкая)	200	7,07	4,00	32,08	196	С6.2004 №311	16,53
Запеканка из творога	100	17,55	11,72	22,37	244	С6.2004 № 366	86,30
Масло сливочное	10	0,08	7,26	0,13	66,67	ТТК № 43	9,83
Сметана	20	0,49	2,64	0,66	28,6	ТТК № 54	8,51
Кофейный напиток (растворимый)	200	1,70	1,41	15,92	81,56	ТТК № 808	11,63
Груша	117,74	0,47	0,35	12,13	59,46		48,32
Хлеб пшеничный из муки в/с	25	1,72	0,25	12,01	58	ПП № 932	4,02
Хлеб столичный из ржано-пшеничной муки	25	1,67	0,25	11,03	54	ПП № 933	3,72
<b>Итого:</b>	<b>698</b>	<b>30,75</b>	<b>27,88</b>	<b>106,33</b>	<b>788,29</b>		<b>188,87</b>
<b>Льготное питание I смена (7-11 лет)-Обед</b>							
Пюре фруктовое	90	0,54	0,18	18,09	72,41		36,90
Салат из свеклы с сыром	90	4,44	15,24	6,71	178,2	ТТК № 32	24,37
Суп картофельный с бобовыми (фасоль)	250	5,22	3,75	21,04	133,26	С6.2004 № 139	22,06
Пельмени отварные	200	18,41	11,16	42,78	349	С6.2004 № 719	111,70
Масло сливочное	5	0,04	3,63	0,07	33,34	ТТК № 43	4,92
Зелень (укроп, петрушка)	1,98	0,06	0,01	0,17	0,87	ТТК № 41	1,79
Компот из с/м черноплодной рябины (вит.50)	200	0,57	0,07	23,33	90,47	ТТК № 833-50	13,42
Хлеб пшеничный из муки в/с	25	1,72	0,25	12,01	58	ПП № 932	4,02
Хлеб столичный из ржано-пшеничной муки	25	1,67	0,25	11,03	54	ПП № 933	3,72
<b>Итого:</b>	<b>887</b>	<b>32,67</b>	<b>34,54</b>	<b>135,23</b>	<b>969,55</b>		<b>222,89</b>
<b>Итого:</b>	<b>1585</b>	<b>63,42</b>	<b>62,42</b>	<b>241,56</b>	<b>1757,84</b>		<b>411,76</b>

Директор ОУ  
Заведующий производством  
Медицинский работник



Финадеева О. Н.  
Коленкина М.П.  
Матысякевич Л. В.

Завтрак (12 лет и старше)



Льготное питание I смена (7-11 лет) завтрак



Льготное питание I смена (7-11 лет) обед





**МЕНЮ**

25.04.2024

Наименование блюда	Вес блюда	пищевые вещества			Энергетическая ценность	№ рецептуры	цена
		белки	жиры	углеводы			
<b>Льготное питание II смена ( 7 -11 лет)-Обед</b>							
Пюре фруктовое	90	0,54	0,18	18,09	72,41		36,90
Салат из свеклы с сыром	100	4,93	16,93	7,45	198	ТТК № 32	27,65
Суп картофельный с бобовыми (фасоль)	250	5,22	3,75	21,04	133,26	С6.2004 № 139	22,06
Пельмени отварные	200	18,41	11,16	42,78	349	С6.2004 № 719	111,70
Масло сливочное	5	0,04	3,63	0,07	33,34	ТТК № 43	4,92
Зелень (укроп, петрушка)	1	0,03	0	0,09	0,44	ТТК № 41	0,90
Компот из с/м черноплодной рябины (вит.50)	200	0,57	0,07	23,33	90,47	ТТК № 833-50	13,42
Хлеб пшеничный из муки в/с	25	1,72	0,25	12,01	58	ПП № 932	4,02
Хлеб столичный из ржано-пшеничной муки	25	1,67	0,25	11,03	54	ПП № 933	3,72
<b>Итого:</b>	<b>896</b>	<b>33,13</b>	<b>36,22</b>	<b>135,89</b>	<b>988,92</b>		<b>225,28</b>
<b>Льготное питание II смена ( 7 -11 лет)-Полдник</b>							
Каша молочная пшённая (жидкая)	200	7,07	4,00	32,08	196	С6.2004 №311	16,53
Запеканка из творога	100	17,55	11,72	22,37	244	С6.2004 № 366	86,30
Масло сливочное	10	0,08	7,26	0,13	66,67	ТТК № 43	9,83
Сметана	20	0,49	2,64	0,66	28,6	ТТК № 54	8,51
Кофейный напиток (растворимый)	200	1,70	1,41	15,92	81,56	ТТК № 808	11,63
Груша	117,37	0,47	0,35	12,09	59,27		48,17
Хлеб пшеничный из муки в/с	25	1,72	0,25	12,01	58	ПП № 932	4,02
Хлеб столичный из ржано-пшеничной муки	25	1,67	0,25	11,03	54	ПП № 933	3,72
<b>Итого:</b>	<b>697</b>	<b>30,75</b>	<b>27,88</b>	<b>106,29</b>	<b>788,1</b>		<b>188,72</b>
<b>Итого:</b>	<b>1 593</b>	<b>63,88</b>	<b>64,10</b>	<b>242,18</b>	<b>1 777,02</b>		<b>414,00</b>
<b>Льготное питание I смена ( 12 лет и старше)-Завтрак</b>							
Каша молочная пшённая (жидкая)	200	7,07	4,00	32,08	196	С6.2004 №311	16,48
Запеканка из творога	100	17,55	11,72	22,37	244	С6.2004 № 366	86,30
Масло сливочное	5	0,04	3,63	0,07	33,34	ТТК № 43	4,92
Сметана	20	0,49	2,64	0,66	28,6	ТТК № 54	8,51
Кофейный напиток (растворимый)	200	1,70	1,41	15,92	81,56	ТТК № 808	11,63
Груша	111,89	0,45	0,34	11,52	56,5		45,92
Хлеб пшеничный из муки в/с	25	1,72	0,25	12,01	58	ПП № 932	4,02
Хлеб столичный из ржано-пшеничной муки	25	1,67	0,25	11,03	54	ПП № 933	3,72
<b>Итого:</b>	<b>687</b>	<b>30,69</b>	<b>24,24</b>	<b>105,66</b>	<b>752</b>		<b>181,51</b>

Директор ОУ  
Заведующий производством  
Медицинский работник



Финадеева О. Н.  
Коленкина М.П.  
Матысякевич Л. В.

Льготное питание 2 смена (7-11 лет) обед



Льготное питание 2 смена (7-11 лет) полдник



Льготное питание 1 смена (12 лет и старше) завтрак

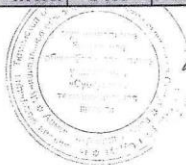


## МЕНЮ

25.04.2024

Наименование блюд	Вес блюда	пищевые вещества			Энергетическая ценность	№ рецептуры	цена
		белки	жиры	углеводы			
<b>Льготное питание I смена (12 лет и старше)-Обед</b>							
Пюре фруктовое	90	0,54	0,18	18,09	72,41		36,90
Салат из свеклы с сыром	85	4,19	14,39	6,33	168,3	ТТК № 32	34,60
Суп картофельный с бобовыми (фасоль)	250	5,22	3,75	21,04	133,26	С6.2004 № 139	52,35
Пельмени отварные	190	17,49	10,60	40,64	331,55	С6.2004 № 719	106,11
Масло сливочное	5	0,04	3,63	0,07	33,34	ТТК № 43	4,92
Зелень (укроп, петрушка)	2	0,06	0,01	0,17	0,88	ТТК № 41	1,81
Компот из с/м черноплодной рябины (вит.70)	200	0,57	0,07	23,33	90,47	ТТК № 833-70	13,53
Хлеб пшеничный из муки в/с	25	1,72	0,25	12,01	58	ПП № 932	4,02
Хлеб столичный из ржано-пшеничной муки	25	1,67	0,25	11,03	54	ПП № 933	3,72
Итого:	872	31,50	33,13	132,71	942,21		257,95
Итого:	1 559	62,19	57,37	238,37	1 694,21		439,46
<b>СД Льготное питание I смена (7-11 лет)-Завтрак</b>							
Каша молочная школьная ячневая (диета)	210	6,93	9,66	30,55	245	ТТК № 1306	24,66
Запеканка из творога СД	100	17,54	11,72	10,46	221	ТТК № 1382	85,45
Масло сливочное	3	0,02	2,18	0,04	20	ТТК № 43	2,95
Сметана	20	0,49	2,64	0,66	28,6	ТТК № 54	8,51
Чай с молоком б/сахара (диета)	200	3,20	1,85	2,50	39	ТТК № 1315	7,12
Хлеб столичный из ржано-пшеничной муки	25	1,67	0,25	11,03	54	ПП № 933	3,72
Итого:	558	29,85	28,30	55,24	607,6		132,42
<b>СД Льготное питание I смена (7-11 лет)-Обед</b>							
Пюре фруктовое	90	0,54	0,18	18,09	72,41		36,90
Салат из свеклы с сыром	60	2,96	10,16	4,47	118,8	ТТК № 32	16,59
Суп картофельный с бобовыми (фасоль)	250	5,22	3,75	21,04	133,26	С6.2004 № 139	22,06
Мясные шарики на пару	100	17,30	6,27	9,91	166	ТТК № 1390	86,31
Капуста цветная б/з запеченная под соусом	150	6,63	13,25	14,10	196,5	ТТК № 529	63,37
Компот ягодно-яблочный "Рябинка" (диета)	200	0,34	0,09	3,60	12	ТТК № 1323	12,40
Хлеб столичный из ржано-пшеничной муки	50	3,34	0,50	22,06	108	ПП № 933	7,44
Итого:	900	36,33	34,20	93,27	806,97		245,06
Итого:	1 458	66,18	62,50	148,51	1 414,57		377,48

Директор ОУ  
Заведующий производством  
Медицинский работник



Финадеева О. Н.  
Коленкина М. П.  
Матысякевич Л. В.

Льготное питание I смена (12 лет и старше) обед



СД Льготное питание I смена (7-11 лет) завтрак



СД Льготное питание I смена (7-11 лет) обед





МЕНЮ		25.04.2024					
Наименование блюда	Вес блюда	пищевые вещества			Энергетическая ценность	№ рецептуры	цена
		белки	жиры	углеводы			
<b>СД Льготное питание II смена (7-11 лет)-Обед</b>							
Пюре фруктовое	90	0,54	0,18	18,09	72,41		36,90
Салат из свеклы с сыром	90	4,44	15,24	6,71	178,2	ТТК № 32	24,88
Суп картофельный с бобовыми (фасоль)	250	5,22	3,75	21,04	133,26	Сб. 2004 № 139	22,06
Мясные шарики на пару	100	17,30	6,27	9,91	166	ТТК № 1390	86,30
Капуста цветная б/з запеченная под соусом	150	6,63	13,25	14,10	196,5	ТТК № 529	63,36
Компот ягодно-яблочный "Рябинка" (диета)	200	0,34	0,09	3,60	12	ТТК № 1323	12,40
Яблоко	105,63	0,42	0,42	10,35	51,76		29,24
Хлеб столичный из ржано-пшеничной муки	50	3,34	0,50	22,06	108	ПП № 933	7,44
<b>Итого:</b>	<b>1 036</b>	<b>38,23</b>	<b>39,70</b>	<b>105,86</b>	<b>918,13</b>		<b>282,58</b>
<b>СД Льготное питание II смена (7-11 лет)-Полдник</b>							
Каша молочная школьная ячневая (диета)	210	6,93	9,66	30,55	245	ТТК № 1306	24,66
Запеканка из творога СД	100	17,54	11,72	10,46	221	ТТК № 1382	85,45
Масло сливочное	3	0,02	2,18	0,04	20	ТТК № 43	2,95
Сметана	20	0,49	2,64	0,66	28,6	ТТК № 54	8,51
Чай с молоком б/сахара (диета)	200	3,20	1,85	2,50	39	ТТК № 1315	7,12
Хлеб столичный из ржано-пшеничной муки	25	1,67	0,25	11,03	54	ПП № 933	3,72
<b>Итого:</b>	<b>558</b>	<b>29,85</b>	<b>28,30</b>	<b>55,24</b>	<b>607,6</b>		<b>132,42</b>
<b>Итого:</b>	<b>1 594</b>	<b>68,08</b>	<b>68,00</b>	<b>161,10</b>	<b>1 525,73</b>		<b>415,00</b>
<b>СД Льготное питание II смена (12 лет и старше)-Обед</b>							
Пюре фруктовое	90	0,54	0,18	18,09	72,41		36,90
Салат из свеклы с сыром	100	4,93	16,93	7,45	198	ТТК № 32	30,16
Суп картофельный с бобовыми (фасоль)	250	5,22	3,75	21,04	133,26	Сб. 2004 № 139	25,93
Мясные шарики на пару	100	17,30	6,27	9,91	166	ТТК № 1390	86,30
Капуста цветная б/з запеченная под соусом	180	7,96	15,89	16,92	235,8	ТТК № 529	76,04
Компот ягодно-яблочный "Рябинка" (диета)	200	0,34	0,09	3,60	12	ТТК № 1323	12,40
Хлеб столичный из ржано-пшеничной муки	25	1,67	0,25	11,03	54	ПП № 933	3,72
<b>Итого:</b>	<b>945</b>	<b>37,96</b>	<b>43,36</b>	<b>88,04</b>	<b>871,47</b>		<b>271,45</b>

Директор ОУ  
Заведующий производством  
Медицинский работник



Финадеева О. Н.  
Коленкина М.П.  
Матысякевич Л. В.

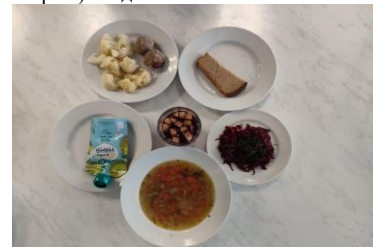
СД Льготное питание 2 смена (7-11 лет) обед



СД Льготное питание 2 смена (7-11 лет) полдник



СД Льготное питание 2 смена (12 лет и старше) обед



## МЕНЮ

25.04.2024

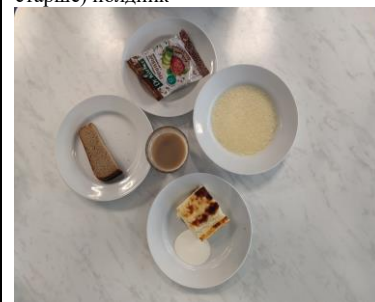
Наименование блюда	Вес блюда	пищевые вещества			Энергетическая ценность	№ рецептуры	цена
		белки	жиры	углеводы			
<b>СД Льготное питание II смена (12 лет и старше)-Полдник</b>							
Хлебцы хрустящие	11	3,93	3,78	23,69	144		17,50
Каша молочная школьная ячневая (диета)	210	6,93	9,66	30,55	245	ТТК № 1306	24,66
Запеканка из творога СД	100	17,54	11,72	10,46	221	ТТК № 1382	85,45
Масло сливочное	3	0,02	2,18	0,04	20	ТТК № 43	2,95
Сметана	20	0,49	2,64	0,66	28,6	ТТК № 54	8,51
Чай с молоком б/сахара (диета)	200	3,20	1,85	2,50	39	ТТК № 1315	7,12
Хлеб столичный из ржано-пшеничной муки	25	1,67	0,25	11,03	54	ПП № 933	3,72
Итого:	569	33,78	32,08	78,93	751,6		149,92
Итого:	1 514	71,74	75,44	166,97	1 623,07		421,37
<b>Целиакия обед II смена (7-11 лет)</b>							
Хлебцы гречневые	10	1,13	0,26	6,00	27,4		18,70
Суп молочный с крупой (крупя кукурузная)	250	5,58	5,38	19,91	149	ТТК № 139	23,86
Запеканка из творога***	150	26,31	17,58	15,58	331,5	ТТК № 1404*	129,96
Сметана	20	0,49	2,64	0,66	28,6	ТТК № 54	8,51
Компот из с/м черноплодной рябины	200	0,57	0,07	23,33	90	ТТК № 833	13,14
Апельсин	194,44	1,75	0,39	15,75	86,53		53,82
Итого:	824	35,83	26,32	81,23	713,03		248,00

Директор ОУ  
Заведующий производством  
Медицинский работник



Финадеева О. Н.  
Коленкина М. П.  
Матысякевич Л. В.

СД Льготное питание 2 смена (12 лет и старше) полдник



Целиакия обед 2 смена (7-11 лет)

