




# Меню на 19.04.2024 год Блок 1

Меню						Фотографии блюд	
Меню для учащихся							
 <p>Свердловское городское муниципальное унитарное предприятие «Комбинат школьного питания»</p>							
Столовая МБОУ Сургутская технологическая школа корпус 1		МБОУ		МБОУ "СТШ"			
Материально-ответственное лицо Бусыгина Т.С.		Дата		19.04.2024			
МЕНЮ							
Наименование блюд	Вес блюда	пищевые вещества			Энергетическая ценность	№ рецептуры	цена
		белки	жиры	углеводы			
<b>Завтрак (12 лет и старше)</b>							
Салат из свеклы с маслом	100	1,37	5,36	9,96	88	С6.2011 № 33	12,02
Биточки из филе индейки с творогом	100	20,59	13,36	5,54	224	ТТК № 420	97,21
Макароны с овощами	190	6,62	9,03	40,95	281,2	ТТК № 520	25,59
Зелень (укроп, петрушка)	1,36	0,04	0,01	0,12	0,6	ТТК № 41	1,23
Чай с сахаром	200	1,70	0,41	9,42	46,3	ТТК № 804	2,22
Хлеб пшеничный из муки в/с	25	1,72	0,25	12,01	58	ПП № 932	4,02
Хлеб столичный из ржано-пшеничной муки	25	1,67	0,25	11,03	54	ПП № 933	3,72
<b>Итого:</b>	<b>641</b>	<b>33,71</b>	<b>28,67</b>	<b>89,03</b>	<b>752,1</b>		<b>146,00</b>
<b>Обед (12 лет и старше)</b>							
Рассольник ленинградский	250	2,07	3,52	17,26	107,11	С6.2004 № 132	24,37
Биточки паровые из индейки	100	17,30	6,27	9,91	166	419	65,76
Макаронные изделия отварные	190	7,14	5,66	47,82	267,9	С6.2004 № 516	15,55
Зелень (укроп, петрушка)	1,2	0,03	0	0,10	0,53	ТТК № 41	1,08
Компот "Сливовый № 1" (вит.70)	200	0,23	0,08	23,97	92,61	ТТК № 831-70	14,63
Кулебяка с яблоками	100	5,99	2,33	49,60	240	ТТК № 904	20,60
Хлеб пшеничный из муки в/с	25	1,72	0,25	12,01	58	ПП № 932	4,02
<b>Итого:</b>	<b>866</b>	<b>34,48</b>	<b>18,11</b>	<b>160,67</b>	<b>932,15</b>		<b>146,00</b>
<b>Бесплатное питание (12 лет и старше)</b>							
Соус "Сырный" с зеленью	37,12	2,68	2,57	2,74	45,47	ТТК № 1011	12,80
Макаронные изделия отварные	185	6,96	5,51	46,56	260,85	С6.2004 № 516	15,15
Теплый компот "Вишня"	200	0,30	0,07	18,14	72	ТТК № 861	23,04
Хлеб пшеничный из муки в/с	25	1,72	0,25	12,01	58	ПП № 932	4,02
<b>Итого:</b>	<b>447</b>	<b>11,66</b>	<b>8,40</b>	<b>79,45</b>	<b>436,32</b>		<b>55,00</b>
<b>Льготное питание I смена (12 лет и старше)-Завтрак</b>							
Люля-кебаб (запеченный)	100	25,72	14,01	1,94	236	ТТК № 283	101,25
Макароны с овощами	180	6,28	8,56	38,80	266,4	ТТК № 520	24,24
Огурцы консервированные, нарезка	15	0	0	0,44	1,68	ТТК № 52	5,56
Чай с молоком	200	2,97	1,72	11,41	70,85	С6.1996 № 630	7,93
Хлеб пшеничный из муки в/с	25	1,72	0,25	12,01	58	ПП № 932	4,02
Хлеб "Прибрежный" обогащенный йодом	30	2,21	0,59	15,38	75	ПП № 931	6,38
<b>Итого:</b>	<b>550</b>	<b>38,90</b>	<b>25,13</b>	<b>79,98</b>	<b>707,93</b>		<b>149,38</b>
Директор ОУ Заведующий производством Медицинский работник				Финадеева О. Н. Бусыгина Т.С. Битар А. В.			

Завтрак (12 лет и старше)



Обед (12 лет и старше)



Бесплатное питание (12 лет и старше)



Льготное питание I смена (12 лет и старше) завтрак



## Меню для учащихся

МЕНЮ		19.04.2024					
Наименование блюд	Вес блюда	пищевые вещества			Энергетическая ценность	№ рецептуры	цена
		белки	жиры	углеводы			
<b>Льготное питание I смена (12 лет и старше)-Обед</b>							
Рассольник ленинградский	300	2,48	4,22	20,71	128,53	С6.2004 № 132	29,24
Жаркое по - домашнему	225	23,36	20,95	19,51	366	С6.2004 № 436	153,92
Сметана	10	0,24	1,32	0,33	14,3	ТТК № 54	4,26
Компот "Сливовый № 2" (вит.70)	200	0,22	0,07	24,13	92,98	ТТК № 832-70	15,73
Апельсин	198,96	1,79	0,40	16,12	88,54		55,08
Хлеб пшеничный из муки в/с	25	1,72	0,25	12,01	58	ПП № 932	4,02
Хлеб столичный из ржано-пшеничной муки	25	1,67	0,25	11,03	54	ПП № 933	3,72
<b>Итого:</b>	<b>984</b>	<b>31,48</b>	<b>27,46</b>	<b>103,84</b>	<b>802,35</b>		<b>265,96</b>
<b>Итого:</b>	<b>1 524</b>	<b>69,28</b>	<b>52,30</b>	<b>176,28</b>	<b>1 473,34</b>		<b>414,00</b>
<b>Льготное питание II смена (12 лет и старше)-Обед</b>							
Рассольник ленинградский	300	2,48	4,22	20,71	128,53	С6.2004 № 132	29,24
Жаркое по - домашнему	225	23,36	20,95	19,51	366	С6.2004 № 436	153,92
Сметана	10	0,24	1,32	0,33	14,3	ТТК № 54	4,26
Компот "Сливовый № 2" (вит.70)	200	0,22	0,07	24,13	92,98	ТТК № 832-70	15,73
Апельсин	198,96	1,79	0,40	16,12	88,54		55,08
Хлеб пшеничный из муки в/с	25	1,72	0,25	12,01	58	ПП № 932	4,02
Хлеб столичный из ржано-пшеничной муки	25	1,67	0,25	11,03	54	ПП № 933	3,72
<b>Итого:</b>	<b>984</b>	<b>31,48</b>	<b>27,46</b>	<b>103,84</b>	<b>802,35</b>		<b>265,96</b>
<b>Льготное питание II смена (12 лет и старше)-Полдник</b>							
Люля-кебаб (запеченный)	100	25,72	14,01	1,94	236	ТТК № 283	101,25
Макароны с овощами	180	6,28	8,56	38,80	266,4	ТТК № 520	24,24
Огурцы консервированные, нарезка	20	0	0	0,59	2,24	ТТК № 52	7,41
Чай с молоком	200	2,97	1,72	11,41	70,85	С6.1996 № 630	7,93
Хлеб пшеничный из муки в/с	25	1,72	0,25	12,01	58	ПП № 932	4,02
Хлеб "Прибрежный" обогащенный йодом	15	1,11	0,30	7,69	37,5	ПП № 931	3,19
<b>Итого:</b>	<b>540</b>	<b>37,80</b>	<b>24,84</b>	<b>72,44</b>	<b>670,99</b>		<b>148,04</b>
<b>Итого:</b>	<b>1 524</b>	<b>69,28</b>	<b>52,30</b>	<b>176,28</b>	<b>1 473,34</b>		<b>414,00</b>
<b>СД Льготное питание I смена (12 лет и старше)-Завтрак</b>							
Люля-кебаб (запеченный)	100	25,72	14,01	1,94	236	ТТК № 283	101,25
Макароны с овощами	200	6,97	9,51	43,11	296	ТТК № 520	26,93
Огурцы консервированные, нарезка	50	0	0	1,47	5,6	ТТК № 52	18,53
Чай б/сахара (диета)	200	1,70	0,41	0,34	12	ТТК № 1313	0,91
Хлеб "Прибрежный" обогащенный йодом	30	2,21	0,59	15,38	75	ПП № 931	6,38
<b>Итого:</b>	<b>580</b>	<b>36,60</b>	<b>24,52</b>	<b>62,24</b>	<b>624,6</b>		<b>154,00</b>

Директор ОУ  
Заведующий производством  
Медицинский работник



Финадеева О. Н.  
Бусыгина Т.С.  
Битар А. В.

Льготное питание 1 смена (12 лет и старше) обед



Льготное питание 2 смена (12 лет и старше), обед



Льготное питание 2 смена (12 лет и старше) полдник



СД Льготное питание 1 смена (12 лет и старше) завтрак





## МЕНЮ

19.04.2024

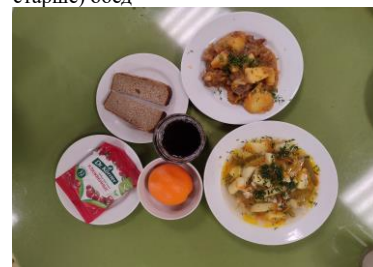
Наименование блюда	Вес блюда	пищевые вещества			Энергетическая ценность	№ рецептуры	цена
		белки	жиры	углеводы			
<b>СД Льготное питание I смена (12 лет и старше)-Обед</b>							
Хлебцы хрустящие	11	3,93	3,78	23,69	144		17,50
Рассольник ленинградский	250	2,07	3,52	17,26	107,11	С6.2004 № 132	24,36
Жаркое по - домашнему	225	23,36	20,95	19,51	366	С6.2004 № 436	153,93
Зелень (укроп, петрушка)	3	0,09	0,01	0,26	1,32	ТТК № 41	2,71
Отвар из плодов шиповника б/сахара	200	0,68	0,28	14,30	55	ТТК № 1311	10,00
Апельсин	159,18	1,43	0,32	12,89	70,84		44,06
Хлеб столичный из ржано-пшеничной муки	50	3,34	0,50	22,06	108	ПП № 933	7,44
Итого:	898	34,90	29,36	109,97	852,27		260,00
Итого:	1 478	71,50	53,88	172,21	1 476,87		414,00
<b>СД Льготное питание II смена (12 лет и старше)-Обед</b>							
Хлебцы хрустящие	11	3,93	3,78	23,69	144		17,50
Рассольник ленинградский	250	2,07	3,52	17,26	107,11	С6.2004 № 132	24,36
Жаркое по - домашнему	225	23,36	20,95	19,51	366	С6.2004 № 436	153,93
Зелень (укроп, петрушка)	3	0,09	0,01	0,26	1,32	ТТК № 41	2,71
Отвар из плодов шиповника б/сахара	200	0,68	0,28	14,30	55	ТТК № 1311	10,00
Апельсин	159,18	1,43	0,32	12,89	70,84		44,06
Хлеб столичный из ржано-пшеничной муки	50	3,34	0,50	22,06	108	ПП № 933	7,44
Итого:	898	34,90	29,36	109,97	852,27		260,00
<b>СД Льготное питание II смена (12 лет и старше)-Полдник</b>							
Люля-кебаб (запеченный)	100	25,72	14,01	1,94	236	ТТК № 283	101,25
Макароны с овощами	200	6,97	9,51	43,11	296	ТТК № 520	26,93
Огурцы консервированные, нарезка	50	0	0	1,47	5,6	ТТК № 52	18,53
Чай б/сахара (диета)	200	1,70	0,41	0,34	12	ТТК № 1313	0,91
Хлеб "Прибрежный" обогащенный йодом	30	2,21	0,59	15,38	75	ПП № 931	6,38
Итого:	580	36,60	24,52	62,24	624,6		154,00
Итого:	1 478	71,50	53,88	172,21	1 476,87		414,00

Директор ОУ  
Заведующий производством  
Медицинский работник



Финадеева О. Н.  
Бусыгина Т.С.  
Битар А. В.

СД Льготное питание 2 смена (12 лет и старше) обед



СД Льготное питание 2 смена (12 лет и старше) обед



СД Льготное питание 2 смена (12 лет и старше) полдник

