

**Демонстрационный вариант  
промежуточной итоговой аттестации  
по географии за 2023-2024 учебный год  
8класс**

**1 вариант**

**1.** Ф.П. Врангель – известный российский мореплаватель и полярный исследователь. В 1820–1824 гг. руководил экспедицией, описавшей побережье Сибири от реки Индигирка до Колючинской губы. Какой из перечисленных географических объектов носит имя Ф.П. Врангеля?

1) полуостров 2) море 3) остров 4) течение

**2.** С какой из перечисленных стран Россия имеет сухопутную границу?

1) Грузия 2) Армения 3) Швеция 4) Узбекистан

**3.** Расположите регионы России в той последовательности, в которой их жители встречают Новый год. Запишите получившуюся последовательность цифр.

1) Самарская область 2) Калининградская область 3) Омская область

**4.** Установите соответствие между названием гор и областью складчатости.

1) Восточный Саян	А. Байкальская
2) Уральские	Б. Герцинская
3) Кавказ	В. Мезозойская
4) Хребет Черского	Г. Кайнозойская

**5.** Выберите три характеристики реки Волга

1) река внутреннего стока  
2) река бассейна Атлантического океана  
3) приток этой реки-Ангара  
4) равнинная река  
5) преобладает снеговое питание  
6) не замерзает

**6.** Расположите перечисленные ниже города в порядке увеличения их высот над уровнем моря.

1) Астрахань 2) Чита 3) Воркута

**7.** Определите, какой город имеет географические координаты 52 с.ш. и 114 в.д.?

**8.** Какой тип климата отличается большой амплитудой колебания температур?

1) умеренно-континентальный 2) резко-континентальный 3) континентальный 4) муссонный

**9.** Выявите, какое время показывают часы в Хабаровске (IX часовой пояс), если известно, что в г. Челябинске (IV часовой пояс) в данный момент 7 ч.

1) 16ч. 2) 24ч. 3) 12ч. 4) 13ч.

**10.** Самое глубокое море у берегов России

1) Охотское 2) Японское 3) Черное 4) Берингово

**11.** Самое холодное место в России

1) Верхоянск 2) Оймякон 3) Якутск 4) Земля Франца-Иосифа

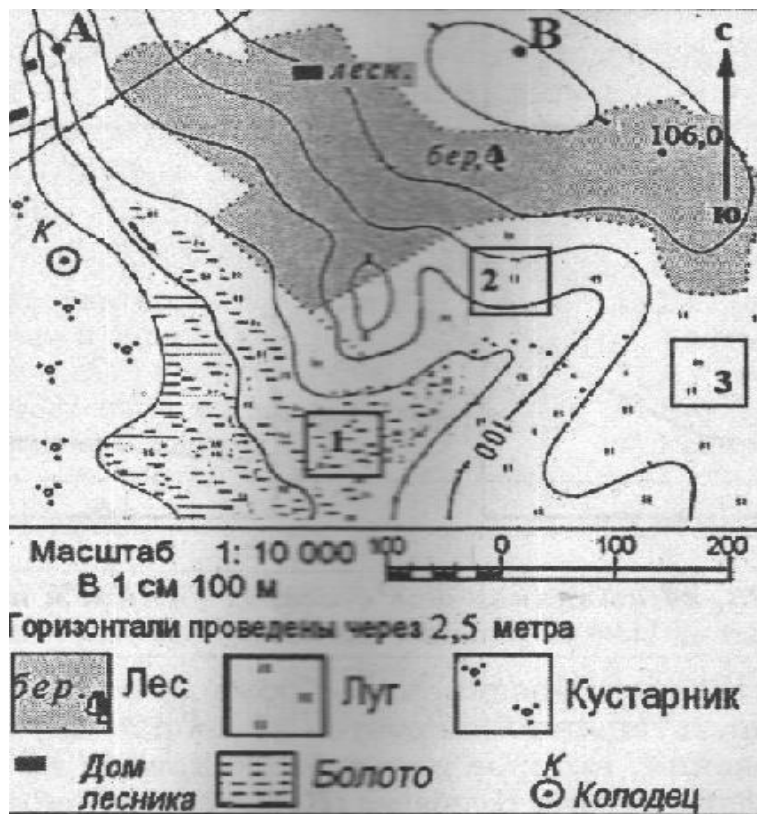
**12.** Определите, какой растительности соответствуют почвы.

1. Тундровые глеевые А. Травянистая степь

- |                         |                      |
|-------------------------|----------------------|
| 2. Подзолистые          | Б. Таежные леса      |
| 3. Дерново- подзолистые | В. Смешанные леса    |
| 4. Черноземы            | Г. Мхи и кустарнички |

13. а) Определите по карте расстояние на местности по прямой от дома лесника до точки с высотой 106,0. Измерение проводите между центрами условных знаков. Полученный результат округлите до десятков метров. Ответ запишите в виде числа. Ответ: \_\_\_\_\_ м.

б) Определите по карте, в каком направлении от колодца находится дом лесника. Ответ: \_\_\_\_\_



## Часть 2

1. Внимательно прочитайте предложенный текст. Пользуясь информацией, полученной из текста, дайте развернутые ответы на вопросы.

### Озера

На географических картах озера окрашены то в голубой, то в сиреневый цвет. Голубой цвет означает, что озеро пресное, а сиреневый, — что оно соленое.

Соленость воды в озерах различна. Одни озера так насыщены солями, что в них невозможно утонуть, и их называют минеральными. В других вода только чуть солоноватая на вкус. Концентрация растворенных веществ зависит от того, какую воду приносят им реки. Если климат влажный и реки многоводны - озера пресные. В пустынях осадков мало, реки часто пересыхают или их нет совсем, поэтому и озера соленые.

Среди крупных озер мира больше всего пресных. Это связано с тем, что вода в них проточная и не застаивается, а значит и соли, приносимые реками, уносятся ими же в моря и океаны.

Самые пресные из озер планеты — это Байкал в Азии, Онежское и Ладожское в Восточной Европе, Верхнее в Северной Америке. Но самым пресным из них все же следует считать озеро Бенерн — крупнейшее из озер Западной Европы. Его вода ближе всего к дистиллированной, немного больше растворимых минеральных веществ в Байкале и Онежском озере. Особенно бедны солями горные ледниковые озера, воды которых питают ледники и снежники.

Мертвое море самое глубокое и самое соленое из соленых озер. Его самая большая глубина свыше 400 метров, а расположено оно на 395 метров ниже уровня Мирового океана. В одном

литре воды Мертвого моря в нем содержится 437 граммов соли.

Некоторые из озер являются солоновато-пресными. Самое удивительное из них озеро Балхаш. Западная его часть пресная, а восточная - солоноватая. Причина такого своеобразия заключается в том, что в западную часть озера впадает река Или, а восточная лежит в окружении пустынь, где вода очень сильно испаряется. Поэтому на географических картах западная часть Балхаша показана голубой, а восточная — сиреневой.

Огромное озеро Чад, расположенное на окраине Сахары, является пресным сверху и солоноватым у дна. Пресная речная и дождевая вода, попадая в озеро, не смешивается с солоноватой, а как бы плавает на ней. В верхнем слое живут пресноводные рыбы, а попавшие в озеро в давние времена морские рыбы держатся у дна.

**Вопрос 1** Каким цветом изображаются на картах пресные озера и соленые?

**Вопрос 2** Какие озёра имеют и пресную и солёную воду?

**Вопрос 3** Связана ли соленость и пресность озер с климатическими поясами? Если связана, то как?

**Вопрос 4**

Нужно ли нам создавать искусственные озера?

## 2 вариант

1. Российские морские офицеры Дмитрий и Харитон Лаптевы внесли значительный вклад в географическую науку, нанесли на карту ряд географических объектов. Какой из перечисленных географических объектов назван в их честь?

- 1) полуостров 2) море 3) остров 4) течение

2. С какой из перечисленных стран Россия имеет сухопутную границу?

- 1) Турция 2) Молдавия 3) Швеция 4) Норвегия

3. Расположите города России в той последовательности, в которых их жители встречают Новый год. Запишите получившуюся последовательность цифр.

- 1) Псков 2) Анадырь 3) Новосибирск

4. Установите соответствие между названием гор и областью складчатости.

- |                     |                 |
|---------------------|-----------------|
| 1) Западный Саян    | А. Герцинская   |
| 2) Сихотэ-Алинь     | Б. Каледонская  |
| 3) Срединный хребет | В. Мезозойская  |
| 4) Урал             | Г. Кайнозойская |

5. Выберите три характеристики реки Обь

- 1) впадает в Тихий океан  
2) обладает самым большим в России речным бассейном  
3) приток этой реки- Печора  
4) горная река  
5) исток реки-горы Алтай  
6) ледостав в октябре-ноябре

6. Расположите перечисленные ниже города в порядке увеличения их высот над уровнем моря.

- 1) Архангельск 2) Горно-Алтайск 3) Тула

7. Определите, какой город имеет географические координаты 43 с.ш. и 132 в.д.?

8. В каком из перечисленных городов России средняя месячная температура воздуха в январе наиболее высокая?

- 1) Улан-Удэ 2) Челябинск 3) Мурманск 4) Верхоянск

9. Выявите, какое время показывают часы в Хабаровске (IX часовой пояс), если известно, что в г. Челябинске (IV часовой пояс) в данный момент 13 ч.

- 1) 7ч. 2) 18ч. 3) 8ч. 4) 10ч.

10. Самое большое по площади море у берегов России

- 1) Охотское 2) Японское 3) Черное 4) Берингово

11. Для какого из перечисленных регионов России характерно распространение многолетней мерзлоты

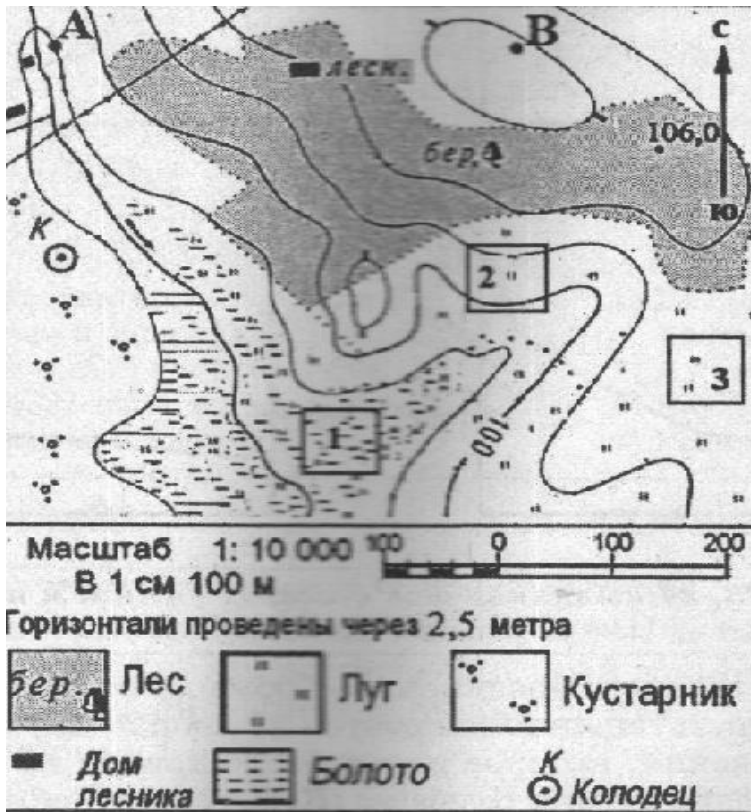
- 1) Пермский край 2) Республика Карелия 3) Ямало-Ненецкий автономный округ

12. В условиях холодного климата, при длительном переувлажнении образуются почвы:

- 1) Подзолистые 2) Черноземы 3) Тундрово-глеевые 4) Дерново-подзолистые 5) Каштановые

13. а) Определите по карте расстояние на местности по прямой от дома лесника до колодца. Измерение проводите между центрами условных знаков. Полученный результат округлите до десятков метров. Ответ запишите в виде числа. Ответ: \_\_\_\_\_ м.

б) Определите по карте, в каком направлении от дома лесника находится луг. Ответ: \_\_\_\_\_



### Часть 2

1. Определите с помощью физической карты Российской Федерации исток и устье рек, Волга, Енисей, Лена. Ответы запишите в таблицу.



Название реки

Исток реки

Устье реки

Волга

Енисей

Лена

2. Пользуясь физической картой Российской Федерации (рис.1) сделайте описание реки Обь по плану.

План описания реки:

Материк, на котором находится река

Исток реки

Устье реки

Направление реки (север, юг, восток, запад)

Характер течения (равнинная, горная)

Притоки реки (правый, левый, если есть)

## 8 класс

Вариант 1

1	2	3	4	5	6	7	8	9	10	11	12	13
3	1	312	абгв	145	132	Чита	2	12	4	2	гбва	500, с-в

**Вопрос 1** Каким цветом изображаются на картах пресные озера и соленые? (голубой и сиреневый)

**Вопрос 2** Какие озёра имеют и пресную и солёную воду? (Байкал, Онежское, Ладожское, Верхнее, Бенерн)

**Вопрос 3** Связана ли соленость и пресность озер с климатическими поясами? Если связана, то как? (Связана, в климатических поясах, где высокая влажность - там пресные озера, в поясах засушливым климатом – высокая)

**Вопрос 4**

Нужно ли нам создавать искусственные озера?

Вариант 2

1	2	3	4	5	6	7	8	9	10	11	12	13
2	4	231	бвга	256	132	Владивосток	3	2	4	3	3	400, ю-в

Часть 2

1.

Название реки

Волга

Енисей

Исток реки

Валдайская возвышенность

Саяны, слияние рек Большой и

Устье реки

Каспийское море

Карское море

2. Пользуясь физической картой Российской Федерации (рис.1) сделайте описание реки Обь по плану.

Материк, на котором находится река (Евразия)

Исток реки (Слияние рек Бия и Катунь, Алтай)

Устье реки (Обская губа Карского моря)

Направление реки (север, юг, восток, запад) (Юг – север)

Характер течения (равнинная, горная) (равнинная)

Притоки реки (правый, левый, если есть) (Правые притоки – Аган, Кеть..  
Левые – Иртыш, Тобол..)