

**Демонстрационный вариант  
промежуточной итоговой аттестации по биологии  
7 класс  
2023-2024 учебный год.  
Пояснительная записка**

На выполнение работы по биологии отводится 40 минут. Работа состоит из 3 частей:

**Часть А.** содержит 24 заданий (А1 – А24). К каждому заданию приводится 4 варианта ответа, из них только один, верный.

**Часть В.** включает 3 задания: а) на выбор нескольких правильных ответов из шести предложенных;

б) установление соответствия.

**Часть С.** Содержит задание на умение работать с текстом.

Критерии оценивание результатов: за каждый правильный ответ в части А - ставится 1 балл (24 баллов).

В части В – за правильно выполненное задание 2 балла, если 1 ошибка – 1 балл, 2 ошибки – 0 баллов (6 балла).

За задание части С - от 0 до 3 баллов, в зависимости от правильности и полноты ответа (3 балла).

Шкала оценивания: выполненных заданий – оценка «5» (от 28 - 33 балл), оценка «4» (от 22 – 27 баллов), оценка «3» (от 13- 21 баллов).

**Часть А.**

1. Совокупность живых организмов одного вида, обитающих на одной территории и частично или полностью изолированных от особей других таких же групп называется:

- А) видом      Б) сообществом      В) популяцией      Г) подвидом

2. Основоположником систематики является:

- А) Ч. Дарвин      Б) К. Линней      В) Ж.Б.Ламарк      Г) В.И.Вернадский

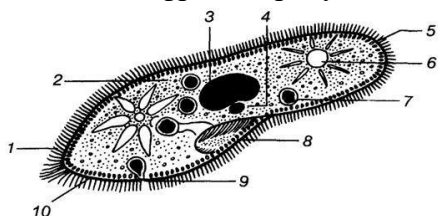
3. Сходным в строении всех эукариотических клеток является наличие

- А) ядра      Б) пластид      В) клеточного центра      Г) крупных вакуолей

4. Какой признак характерен только для представителей класса Млекопитающие?

- А) наличие волосяного покрова      Б) дыхание с помощью жабр  
В) наличие постоянной температуры тела      Г) наличие перьев

5. Какой цифрой на рисунке Инфузории-туфельки обозначена сократительная вакуоль?



6. Семейства животных объединяются в

- А) Царства      Б) Классы      В) Роды      Г) Отряды

7. Три пары конечностей имеет

- А) Тажный клещ      Б) Скорпион      В) Речной рак      Г) Комнатная муха

8. Белая планария относится к Классу:

- А) Ленточные      Б) Ресничные      В) Сосальщикообразные      Г) Гидроидные

9. В чем состоит роль дождевого червя в природе?

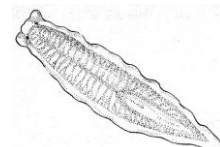
- А) служит промежуточным хозяином для плоских червей  
Б) образует на свету органические вещества  
В) обогащает почву перегноем  
Г) дышит кислородом воздуха

10. Переваривание пищи начинается вне пищеварительного канала у

- А) моллюсков      Б) ракообразных      В) пауков      Г) насекомых

11. Почему паразитические черви не перевариваются в пищеварительной системе человека?

- А) у них имеются органы прикрепления  
Б) они не имеют питательных веществ



В) на их покровы не действуют пищеварительные ферменты

Г) в среде, где они обитают, обычно отсутствует воздух

12. Какой признак позвоночных характерен только для представителей класса Звери (млекопитающие)?

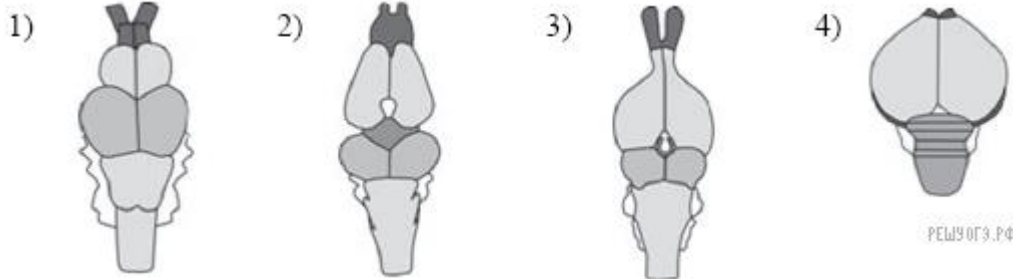
А) железы, которые вырабатывают молоко

Б) кожа, которая поглощает кислород

В) глаза, которые различают цвета

Г) скелет, который состоит из отделов

13. Какой цифрой на рисунке указан головной мозг рыб?



14. У каких рыб отсутствуют жаберные крышки?

А) двоякодышщие

Б) костные

В) костистые

Г) хрящевые

15. Вынашивает детеныша в сумке

А) серая крыса

Б) ехидна

В) крот

Г) речной бобр

16. Земноводные, в отличие от Рыб, имеют

А) влажную кожу

Б) внутренний скелет

В) половое размножение

Г) наружное оплодотворение

17. К пресмыкающимся не относится

А) черепаха

Б) тритон

В) крокодил

Г) змея

18. В чем состоит роль хитинового покрова?

А) служит наружным скелетом

Б) обеспечивает движение

В) является органом чувств

Г) выполняет функцию осязания

19. Какое животное имеет постоянную температуру тела?

А) черепаха

Б) опоссум

В) крокодил

Г) змея

20. Какое животное, среди перечисленных ниже **не** относится к грызунам

А) бобр

Б) суслик

В) заяц

Г) крыса

21. Укороченные широкие крылья, длинный хвост способствует полету

А) в степи

Б) в лесу

В) над водой

Г) в поле

22. Для какой группы животных характерен наиболее высокий уровень обмена веществ?

А) Птиц

Б) Рыб

В) Пресмыкающихся

Г) Земноводных

23. У зерноядных птиц, в отличие от хищных птиц, имеется

А) зоб

Б) глотка

В) клоака

Г) железистый желудок

24. Изучите таблицу, в которой приведены две группы животных.

Группа 1	Группа 2
Озёрная лягушка	Средиземноморская черепаха
Тритон европейский	Нильский крокодил
Краснобрюхая жерлянка	Ящерица круглоголовка

Что из перечисленного было положено в основу классификации (разделения) этих животных на группы?

А) форма тела

Б) обитание на одной территории

В) тип развития

Г) строение глаза

## Часть В.

**В1.** Установите соответствие между классами и особенностями строения, которые для них характерны.

Особенности строения	Классы
А) сердце четырехкамерное	1) Пресмыкающиеся

Б) кожа сухая, не содержит желез	2) Млекопитающие
В) сердце трехкамерное	
Г) в коже имеются несколько видов желез	
Д) температура тела непостоянная	
Е) живорождение	

Ответ запишите в виде последовательности цифр без запятых и пробелов.

**В2.** Выберите три верных утверждения. Ответ запишите в виде последовательности цифр без запятых и пробелов (например, 123)

Дыхание при помощи трахей характерно для:

1. тутового шелкопряда
2. камчатского краба
3. паука-птицееда
4. медоносной пчелы
5. комнатной мухи
6. пиявки

**В3.** Расположите в правильном порядке систематические категории, начиная с наименьшей. В ответе запишите соответствующую последовательность цифр.

- 1) Гадюка обыкновенная
- 2) Гадюка
- 3) Хордовые
- 4) Пресмыкающиеся
- 5) Чешуйчатые

### Часть С.

Используя содержание текста «Приматы», ответьте на следующие вопросы.

- 1) Каково значение пальцев?
- 2) Какова особенность расположения ушных раковин у приматов?
- 3) Назовите один из признаков, по которому приматов относят к классу Млекопитающие?

### ПРИМАТЫ

Отряд приматов назван так потому, что в него входят наиболее высокоорганизованные животные — обезьяны (в переводе слово «приматы» означает «первые»). Приматы — обитатели тропиков. Большинство из них живёт в густых зарослях тропических лесов. Обезьяны активны днём. Живут они стадами, во главе стада стоит сильный самец, а остальные самцы, самки и подрастающие детёныши занимают подчинённое положение.

В отличие от других древесных животных, цепляющихся за ветви острыми когтями, приматы обхватывают ветку длинными, хорошо развитыми пальцами. На передних и задних конечностях приматов первый (большой) палец может противопоставляться остальным. Это позволяет животному прочно удерживаться на ветвях, брать пальцами самые мелкие предметы. Вместо когтей на пальцах обезьян развиты плоские ногти. Подушечки пальцев служат органом осязания, так же как и оголённые ладони и подошвы стопы.

У обезьян прекрасный слух и острое зрение. Их глаза расположены не по бокам головы, как у большинства других животных, а направлены вперёд. Они видят один и тот же предмет обоими глазами одновременно, благодаря чему точно определяют расстояние до него. Такая особенность зрения имеет большое значение при прыжках с ветки на ветку. Обезьяны хорошо различают форму и цвет, уже издали они обнаруживают зрелые плоды, съедобных насекомых. Питаются они как растительной, так и животной пищей, но предпочитают всё же сочные плоды.

Крупные ушные раковины расположены по бокам головы и позволяют обезьянам безошибочно определять источник звука, воспринимать разнообразные звуки, издаваемые различными животными. Слух играет большую роль в жизни обезьян, которые с помощью разнообразных криков общаются друг с другом, предупреждая об опасности или сообщая о своём местонахождении.

**Ключи к заданиям и критерии оценивания  
Демоварианта по биологии 7 класс 2022-2023 учебный год.  
Демонстрационный вариант  
промежуточной итоговой аттестации по биологии  
7 класс  
2022-2023 учебный год.  
Пояснительная записка**

На выполнение работы по биологии отводится 40 минут. Работа состоит из 3 частей:

**Часть А.** содержит 24 задания (А1 – А24). К каждому заданию приводится 4 варианта ответа, из них только один, верный.

**Часть В.** включает 3 задания: а) на выбор нескольких правильных ответов из шести предложенных;  
б) установление соответствия.

**Часть С.** Содержит задание на умение работать с текстом.

Критерии оценивание результатов: за каждый правильный ответ в части А - ставится 1 балл (24 баллов).

В части В – за правильно выполненное задание 2 балла, если 1 ошибка – 1 балл, 2 ошибки – 0 баллов (6 балла).

За задание части С - от 0 до 3 баллов, в зависимости от правильности и полноты ответа (3 балла).

Шкала оценивания: выполненных заданий – оценка «5» (от 28 - 33 балл), оценка «4» (от 22 – 27 баллов), оценка «3» (от 13- 21 баллов).

**Задания части А: Выберите один правильный ответ. Задания оцениваются в 1 балл.**

**Максимальное количество баллов 13.**

Номер задания	1.	2.	3.	4.	5.	6.	7.	8.	9.	10.	11.	12.
Ответ	В	Б	А	А	6	В	Г	Б	В	В	В	А
Номер задания	13	14	15	16	17	18	19	20	21	22	23	24
Ответ	1	Г	Б	А	Б	А	Б	В	Б	А	А	В

**Часть 2. Задания оцениваются в 2 балла. Максимальное количество баллов 6.**

**В1.**

**Задания В1 – В3 оцениваются**

**2 баллами. Задание считается выполненным верно, если ответ записан в той форме, которая указана в инструкции по выполнению задания, и полностью совпадает с эталоном ответа: каждый символ в ответе стоит на своём месте, лишние символы в ответе отсутствуют. 1 балл выставляется, если на любой одной позиции ответа записан не тот символ, который представлен в эталоне ответа. Во всех других случаях выставляется 0 баллов. Если количество символов в ответе больше требуемого, выставляется 0 баллов вне зависимости от того, были ли указаны все необходимые символы.**

А	Б	В	Г	Д	Е
2	1	1	2	1	2

**В2.**

1	4	5
---	---	---

**В3.**

1	2	5	4	3
---	---	---	---	---

**Часть С1. Оценивается в 3 балла.**

Ответы на вопросы.

- 1) Позволяют животному прочно удерживаться на ветвях, брать мелкие предметы; подушечки пальцев служат органами осязания.
- 2) Расположены по бокам головы.
- 3) Волосяной покров или наличие млечных желёз.

*Примечание.*

В ответе на 3 вопрос можно называть другие признаки Млекопитающих, например 4-х камерное сердце, теплокровность, 7 позвонков в шейном отделе и т. д.

<b>Критерии оценивая выполнения задания</b>	<b>Баллы</b>
Правильный ответ включает все перечисленные элементы и не содержит биологических ошибок	3
Ответ включает два из названных выше элементов и не содержит биологических ошибок. <b>ИЛИ</b> Ответ включает три из названных выше элементов, но содержит негрубые биологические ошибки	2
Ответ включает один из названных выше элементов и не содержит биологических ошибок. <b>ИЛИ</b> Ответ включает два из названных выше элементов, но содержит негрубые биологические ошибки	1
Ответ включает один любой из названных выше элементов и содержит негрубые биологические ошибки. <b>ИЛИ</b> Ответ неправильный	0
<i>Максимальный балл</i>	3

**Общее количество баллов: 31**

Оценивание

<b>Оценка</b>	<b>«2»</b>	<b>«3»</b>	<b>«4»</b>	<b>«5»</b>
<b>Баллы</b>	<b>0-12</b>	<b>13-21</b>	<b>22-27</b>	<b>28-33</b>