

Задания Технология, 5 класс

*Внимание! На все вопросы возможен только один правильный ответ

Материаловедение.

1. **Натуральные ткани бывают растительного происхождения. Из этого растения делают такие ткани, как ситец, батист, бязь, фланель, сатин и другие. Отметьте название этого растения.**

- A) хлопок
- B) лен
- C) шелк
- D) конопля

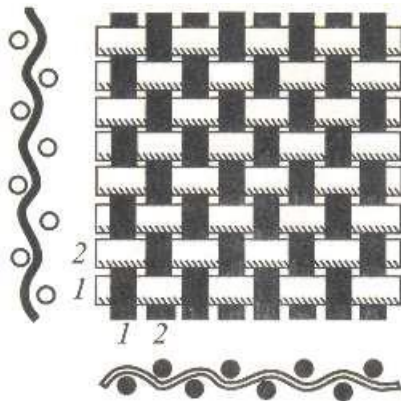


2. **Что образуется по краям ткани при ее изготовлении?**

- A) бахрома
- B) кромка
- C) основа
- D) уток

3. **Какое переплетение нитей изображено на рисунке и подпиши названия нитей?**

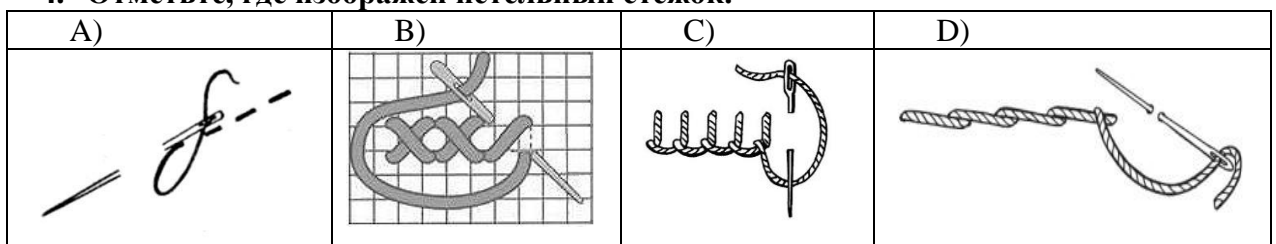
Ответ: _____ переплетение



Ответ: 1, 2 по вертикали _____ нить;
1, 2 по горизонтали _____ нить.

Рукоделие.

4. **Отметьте, где изображен петельный стежок.**



Машиноведение.

5. Отметьте верное утверждение.

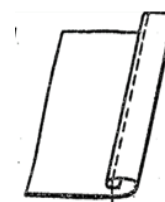
- A) Во время заправки верхней нити лапку надо опустить.
- B) Во время заправки верхней нити лапку надо поднять.
- C) Во время заправки верхней нити лапку надо снять.
- D) Во время заправки верхней нити лапку надо смазать.

6. При установке в челночное устройство шпульный колпачок надо держать за:

- A) установочный палец
- B) защелку
- C) корпус
- D) винт

7. Определите название шва, изображенного на рисунке.

- A) накладной
- B) стачной
- C) обтачной
- D) шов вподгибку с закрытым срезом



Моделирование.

8. Отметьте, верное утверждение.

- A) Эскиз – законченная, но не оформленная работа.
- B) Эскиз – законченная и оформленная работа.
- C) Эскиз - предварительный набросок к рисунку, картине.
- D) Эскиз – это изображение неживой природы.

9. Работа художника-модельера заключается в:

- A) создании эскиза изделия
- B) построении выкройки
- C) раскрое изделия
- D) расчете конструкции основы

Раскрой и пошив изделия.

10. Снятие мерки «Ст» (полуобхват талии) выполняется:

- A) горизонтально вокруг талии (по самому узкому месту туловища)
- B) горизонтально вокруг бедер, сзади по наиболее выступающим точкам ягодиц, спереди с учетом выступа живота
- C) от линии талии вниз до желаемой длины
- D) от линии талии вверх до желаемой длины

11. При обнаружении незначительного дефекта на ткани при раскрое фартука необходимо:

- A) вырезать то место, где обнаружен дефект
- B) положить выкройку так, чтобы она не попала на место обнаружения дефекта
- C) взять другую ткань
- D) продекатировать ткань

Кулинария.

12. К видам тепловой обработки овощей не относится:

- A) варка
- B) припускание
- C) жарение
- D) промывание

13. Что из перечисленного не относится к столовым приборам?

- A) нож
- B) вилка
- C) тарелка
- D) ложка

14. Определите последовательность сервировки стола к завтраку.

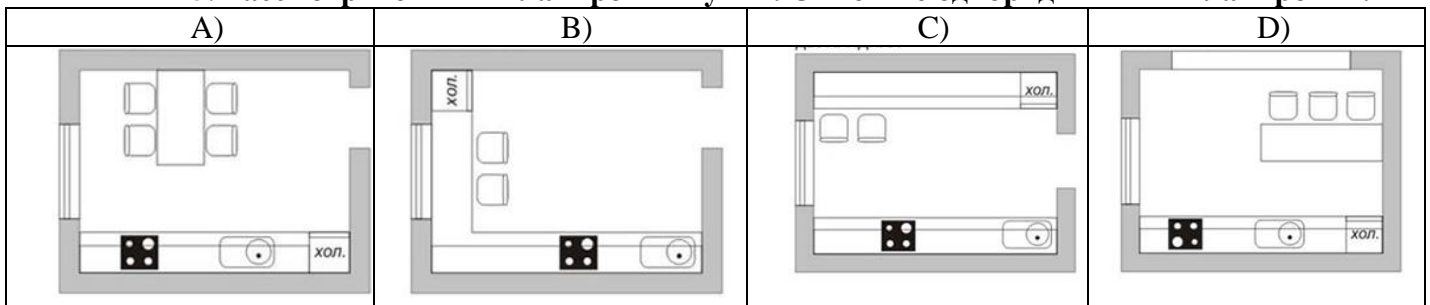
Расставьте правильно цифры

А	1. Стол покрывают скатертью
Б	2. Размещают салфетки, приборы для специй, чашки.
В	3. Раскладывают приборы.
Г	4. Устанавливают тарелки.

Ответ: А - , Б - , В - , Г - .

Интерьер.

15. Рассмотрите типы планировки кухни. Отметьте однорядный тип планировки.



16. Графический диктант по технике безопасности.

Заполните клеточки знаками «+» или «-», отвечая на утверждения. (16)

+ да - нет

1 2 3 4 5 6 7 8 9 10

--	--	--	--	--	--	--	--	--	--

1. Для вышивания иглы должны быть короткие с удлинённым ушком.
2. Для вышивки на тонких тканях применяют более толстые иглы.
3. Напёрсток предохраняет палец от уколов при проведении иглы в ткань.
4. Пяльцы удерживают ткань в натянутом состоянии и предохраняют её от деформации.

5. Стол со всеми приспособлениями и инструментами должен стоять так, чтобы свет падал на работу с правой стороны.
6. Передавай ножницы лезвиями вперед.
7. Не клади ножницы с правой стороны с сомкнутыми лезвиями.
8. Расстояние между глазами и работой должно быть от 25 до 30см.
9. Большое значение имеет правильная постановка рук во время работы: левая рука должна находиться внизу, правая сверху палец (для правши).
10. По окончании работы иглу необходимо вколоть в одежду.

